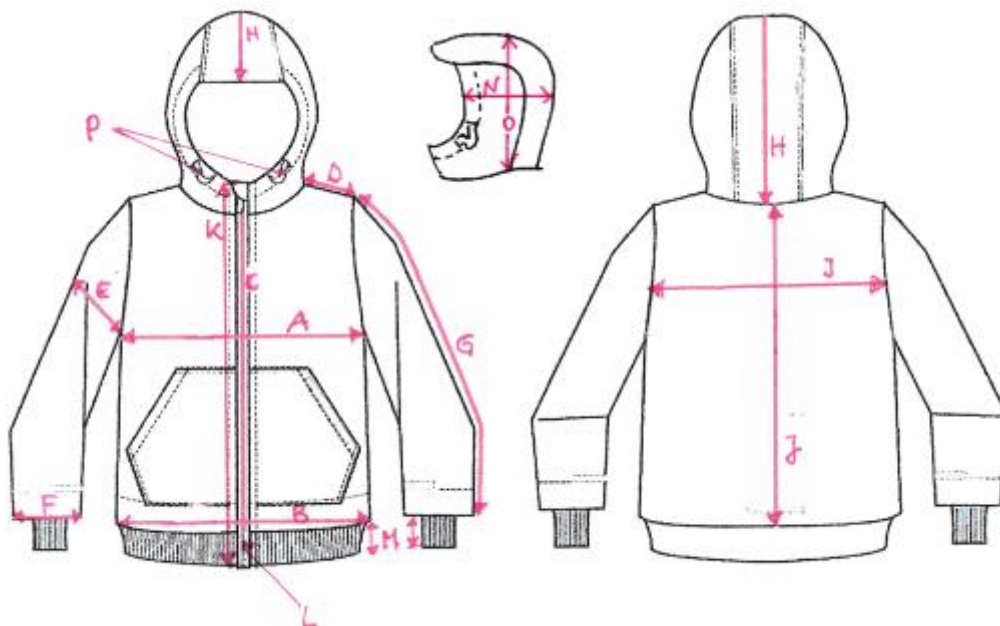


K19 Fertigmaße Walkoutdoorjacke (in cm)

	Bezeichnung	Tol. +/-	98/104	110/116	122/128	134/140	146/152
A	½ Oberweite	1	38.8	40.8	42.8	44.8	46.8
B	½ Saumweite	1	38.8	40.8	42.8	44.8	46.8
C	VT v. Mitte Länge ohne Strickbund und Kapuze	1	40.7	44.2	47.7	52.2	56.7
D	Schulterbreite	0,5	9.5	10.1	10.6	11.3	12.0
E	½ Oberarmweite	0,5	15.4	16.4	17.4	18.3	19.2
F	½ Ärmelsaumweite	0,5	11.7	12.2	12.7	13.2	13.4
G	Ärmellänge ohne Strickbund	1	32.5	37.0	41.5	46.0	52.5
H	Kapuzenmitte Länge	1	42.7	43.0	43.6	45.0	47.0
I	Rückenbreite	1	31.4	32.8	34.2	35.8	37.4
J	H. Mitte Länge ohne Strickbund	1	45.2	49.1	53.0	58.0	63.0
K	V. Länge incl. Strickbund (4cm) und Kapuze	1	49.6	53.0	56.5	61.1	65.7
L	RV- Länge v. Mitte 1x in cm		48	52	56	60	64
M	Strickbundhöhe an Saum u. Ärmel (ab Saumkante sichtbar)		4.0	4.0	4.0	4.0	4.0
N	Kapuzenbreite	1	22.3	22.5	22.6	22.9	23.3
O	Kapuzenhöhe	1	29.3	30.0	30.6	32.0	33.5
P	Kapuzenbandlänge incl. 8cm Mehrlänge u. Nahtzugaben, beide Seiten gesamt	1	58.2	59.7	62.4	65.7	69.3



Alle angegebenen Maße sind Zirka-Maße und können von den tatsächlichen Gegebenheiten geringfügig abweichen.