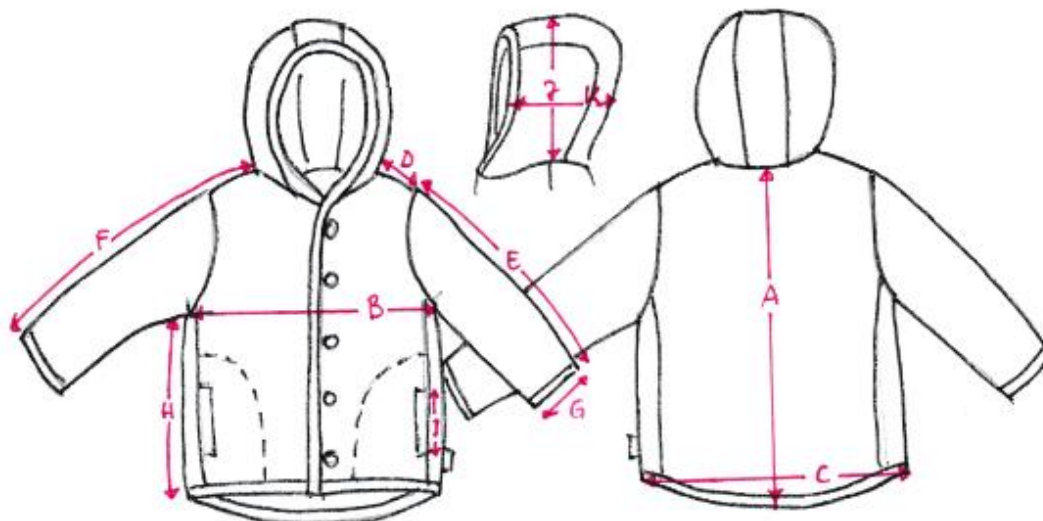


K19 Fertigmaße Walkjacke (in cm)

	Bezeichnung	62/68	74/80	86/92	98/104	110/116
A	Rücklänge	35.3	39.1	42.8	47.7	52.8
B	1/2 Brustweite	32.6	34.4	36.8	38.2	40.0
C	1/2 Saumweite, gerade gemessen	32.6	34.4	36.8	38.2	40.0
D	Schulterbreite	7.1	7.4	7.8	8.1	8.5
E	Ärmellänge	22.4	25.3	30.4	34.4	38.4
F	Ärmellänge incl. Schulter	29.5	32.7	38.2	42.5	46.9
G	1/2 Ärmelsaumweite, gerade gemessen	9.5	9.8	10.2	10.5	10.9
H	Seitenlänge	16.3	19.1	20.3	24.2	28.3
I	Tascheneingriff Länge	10.5	11.5	11.5	12.5	13.5
J	Kapuzenhöhe, ab Schulterpunkt gemessen	21.3	22.0	25.2	26.3	26.1
K	Kapuzenbreite	18.1	18.5	21.5	21.5	21.5
L	Knopfanzahl incl. Ersatzknopf	5	5	6	6	7



Alle angegebenen Maße sind Zirka-Maße und können von den tatsächlichen Gegebenheiten geringfügig abweichen.