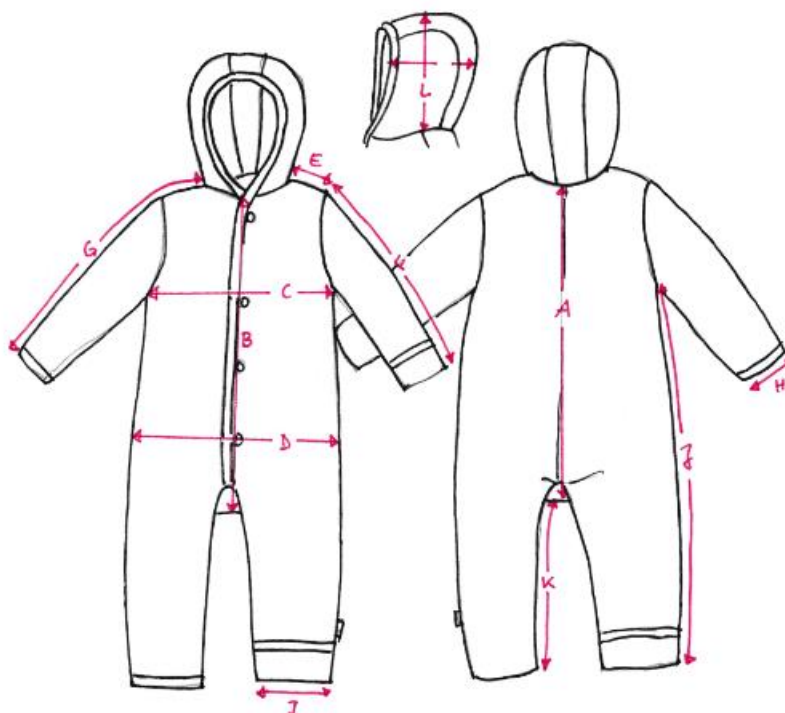


K19 Fertigmaße Walkoverall (in cm)

	Bezeichnung	50/56	62/68	74/80	86/92
A	Rücklänge incl. Zwickel	37.2	41.5	45.6	50.7
B	Vordere Länge incl. Zwickel	35.6	39.2	44.3	48.9
C	1/2 Brustweite	27.2	29.2	30.4	32.1
D	1/2 Hüftweite	30.1	32.4	34.0	35.6
E	Schulterbreite	5.3	6.0	6.40	6.7
F	Ärmellänge	19.4	23.9	28.4	33.2
G	Ärmellänge incl. Schulter	24.6	29.8	34.8	39.9
H	1/2 Ärmelsaumweite	9.2	9.7	10.5	10.5
I	1/2 Beinsaumweite	11.4	12.4	13.3	13.3
J	Seitenlänge	38.4	45.5	54.2	65.1
K	Schrittlänge ab Zwickel	11.7	16.4	20.9	27.3
L	Kapuzenhöhe ab Schulterpunkt	21.9	22.6	23.4	24.1
M	Kapuzenbreite	18.3	18.9	19.4	19.8
N	Knopfanzahl incl. Ersatzknopf	5	5	6	6



Alle angegebenen Maße sind Zirka-Maße und können von den tatsächlichen Gegebenheiten geringfügig abweichen.