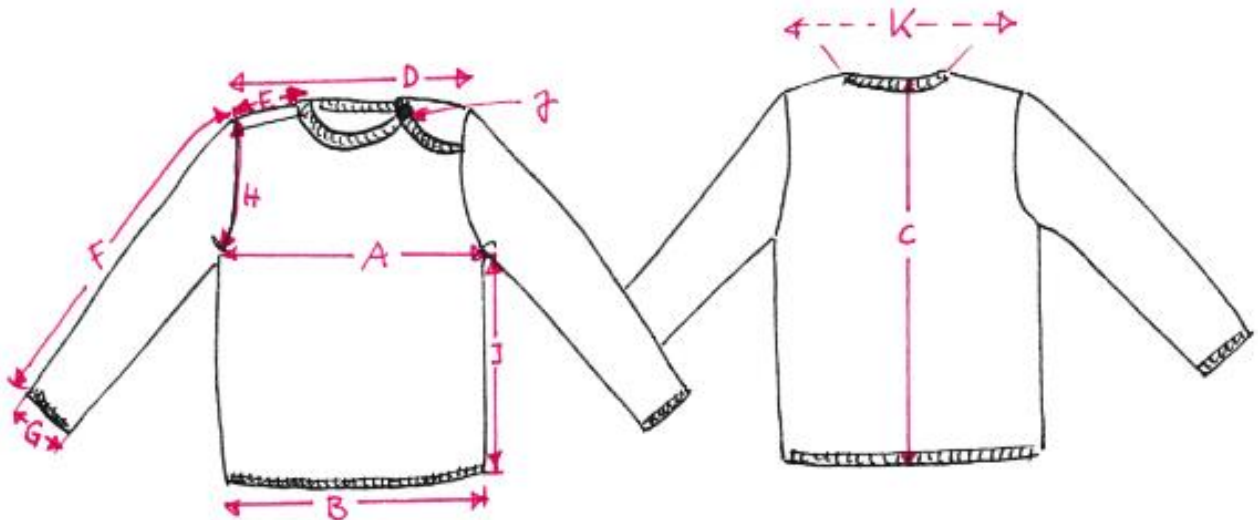


## K19 Fertigmaße Melange - Pulli (in cm)

	Bezeichnung	50/56	62/68	74/80	86/92	98/104
<b>A</b>	1/2 Oberweite	23.2	26.0	28.6	29.4	31.8
<b>B</b>	1/2 Saumweite	23.2	26.0	28.6	29.4	31.8
<b>C</b>	Rückenlänge	28.0	31.1	34.7	39.5	43.3
<b>D</b>	Schulterweite gesamt	20.1	22.2	24.4	24.7	26.0
<b>E</b>	Schulterbreite rechts	6.0	6.8	7.5	7.6	7.7
<b>F</b>	Ärmellänge ab Kugel	22.5	24.5	26.0	31.0	37.0
<b>G</b>	1/2 Ärmelsaumweite	6.8	7.1	7.3	8.3	8.5
<b>H</b>	Armlochhöhe	11.7	12.3	13.5	15.0	16.8
<b>I</b>	Seitenlänge	16.5	19.2	21.5	25.0	27.5
<b>J</b>	Knopfanzahl, linke Schulter	1	1	1	1	1
<b>K</b>	Halsloch-Schlupfweite mind.	19.5	22.5	23.5	24.5	26.0



Alle angegebenen Maße sind Zirka-Maße und können von den tatsächlichen Gegebenheiten geringfügig abweichen.